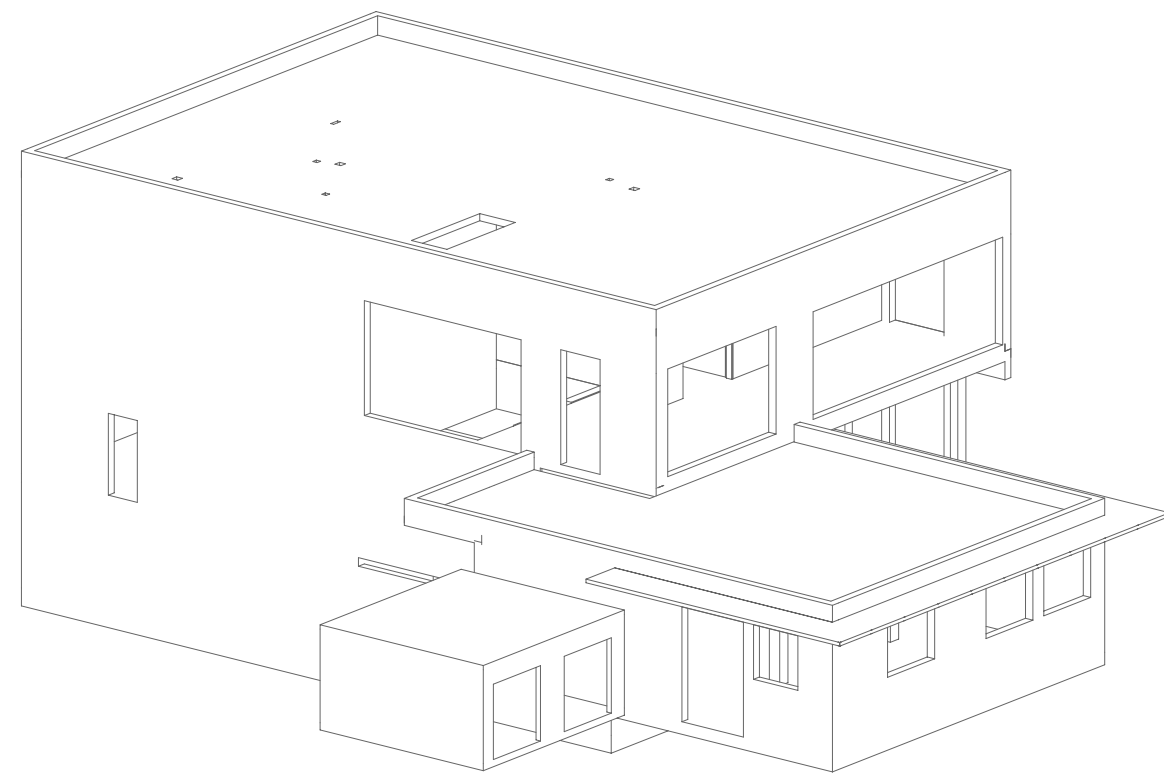


Architectural floor plan of a building's ground floor (parter) showing structural elements and dimensions. The plan includes walls (Ściana żelbetowa), slabs (Tarcza żelbetowa), and beams (Wieniec). Key features include a staircase (Klatka schodowa), a reinforced concrete cross-braced slab (Płyta żelbetowa krzyżowozbrojona), and various structural details like reinforcement start points (Wyprowadzić zbrojenie startowe ścian parteru). Dimensions are provided in millimeters. The plan is oriented with North at the top. The scale is 1:100.



Beton konstrukcyjny klasy
C30/37 klasy szczelności 3 - elementy żelbetowe do poziomu 0.00
C30/37 - elementy pozostałe
Stal zbrojeniowa: A-IIIIN gat. B500SP - EPSTAL, klasa ciągliwości C

1. Wymiary podano w mm, a poziomy w m.
2. Rys. rozpatrywać z projektem architektonicznym i projektami branżowymi.
3. Beton zagęszczać oraz chronić przed nadmiernym nasłonecznieniem lub przemarzaniem.
4. Rysunek jest jednym z elementów projektu i należy go rozpatrywać łącznie z projektem architektonicznym projektami branżowymi, specyfikacjami i opisem technicznym oraz załącznikami do niego.
5. Wykonawca zobowiązuje się do sprawdzenia na własną odpowiedzialność wszystkich wymiarów, zestawień i wytycznych dotyczących swojego zlecenia przed przystąpieniem do robót.
- 6 O różniczeniach z rysunkami lub pisemnie uzgodnionymi wytycznymi należy niezwłocznie powiadomić autora projektu.
7. Wszystkie wątpliwości dotyczące dokumentacji należy zgłaszać do autora projektu przed przystąpieniem do robót.
8. Wszystkie rozwiązania i projekty zamienne wymagają opinii i aprobaty autora projektu, a wszelka odpowiedzialność za ich poprawność i zgodność z przepisami ponoszą autorzy tych rozwiązań i projektów.
9. Do obowiązków Wykonawcy należy opracowanie projektów warsztatowych przed przystąpieniem do robót, projekty warsztatowe należy przedłożyć do zatwierdzenia.
10. W przypadku stwierdzenia warunków gruntowych odmiennych od założonych, należy fundamenty sprawdzić i w razie potrzeby przeprojektować.
11. Betonowanie elementów żelbetowych wykonać na podstawie Projektu Technologii Betonowania, którego opracowanie zapewni Wykonawca w ramach dokumentacji budowy.
12. Betonować wy opracowanej technologii prowadzenia robót, betonując etapami w celu zmniejszenia skurczów betonu oraz z uwzględnieniem zabudowy akcesoriów wymaganych z uwagi na izolację przeciwwodną.
13. Przy wznowieniu betonowania po okresie dłuższym od 3 godzin, należy powierzchnię styku odpowiednio przygotować.
14. Ściany działowe oraz wypełnienia nie pokazane na rysunkach konstrukcyjnych, wykonać po rozdekowaniu płyty stropowej. Ściany działowe stawiać za pośrednictwem przekładki posilżowej

wykonawca projektu



MINOUT Marcin Janiczek
ul. Janasa 3; 42-612 Tarnowskie Góry
email: marcin@minout.pl
tel. 604 301 500

zamierzenie budowlane

Budowa budynku warsztatów szkolnych wraz z instalacjami: wodociągową, kanalizacją sanitarną, kanalizacją deszczową, centralnego ogrzewania, elektroenergetyczną, teletechniczną;

budowa dwóch bezodpływowych zbiorników na wody opadowe, parkingu, muru oporowego, dwóch wiat rowerowych, elementów małej architektury, schodów terenowych, przebudowa przyłączy elektroenergetycznego, rozbiórka instalacji: teletechnicznej, kanalizacji sanit

arnej i wodociągowej; rozbiórka schodów terenowych i utwardzonej nawierzchni przy Zespole Szkół Budowlano-Architektonicznych w Tarnowskich Górach przy ul. Okrzei 3 na działkach ewidencyjnych numer: 5393/132, 5396/177, 5399/136, w ramach zadania pn. "Budowa laboratorium budownictwa przyszłości".

adres inwestycji

ul. Okrzei 3
42-600 Tarnowskie Góry
działki nr: 5399/136, 5393/132, 5396/177
obręb: 0004 Tarnowskie Góry,
jedn. ewid. 241304 1 Tarnowskie Góry

investor

Powiat Tarnogórski
ul. Karłuszowiec 5
42-600 Tarnowskie Góry

projektant Marcin Sajnog upr. nr SLK/4985/PWOK/13	podpis
sprawdzający Jacek Jamróz upr. nr SLK/6882/PWBKb/16	podpis
faza projektu PROJEKT TECHNICZNY	
branża KONSTRUKCJA	
nazwa rysunku SCHEMAT PIWNICY I STROPU PONAD	
data 04.06.2024r.	nr rysunku PT_K_002
skala rysunku 1:100	